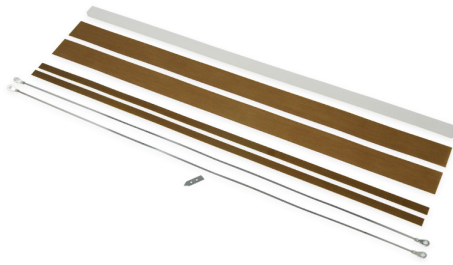




NOUVEAU
CATALOGUE
2025



Rev.27-02-2025

TARIFS
PIECES DÉTACHÉES
2025

www.ccm-emballage.com

CONDITIONS GENERALES DE VENTE

Les présentes Conditions Générales de Vente (ci-après désignées les "Conditions Générales de Vente") régissent les relations contractuelles entre la Société CCM, société à responsabilité limitée au capital de 300 000 €, dont le siège social est situé 38 bis Avenue des sources 69 130 ECULLY, immatriculée au RCS de LYON, sous le numéro 331 292 946, numéro de TVA : FR 69331292946, (ci-après désignée : "la Société"), et toute personne physique ou morale qui acquiert à des fins professionnelles des produits, fournitures ou équipements proposés par la Société (ci-après désignés : "le Client").
Préalablement à toute transaction, le Client reconnaît avoir pris connaissance des Conditions Générales de Vente et déclare expressément les accepter en ce y compris la clause de réserve de propriété de l'article 7 des présentes conditions.

ARTICLE 1 - OBJET

Les présentes Conditions Générales de Vente s'appliquent à toute commande portant sur la vente de produits de la Société. Toute commande implique l'acceptation sans réserve par le Client et son adhésion pleine et entière aux présentes Conditions Générales de Vente qui prévalent sur tout autre document de l'acheteur, et notamment sur toutes conditions générales d'achat, sauf accord dérogatoire exprès et écrit de la Société.

Toute clause ou condition contraire que le Client mentionnerait dans sa correspondance ou sur son bon de commande est inopposable à la Société.

ARTICLE 2 - GÉNÉRALITÉS

2.1. PIÈCES CONTRACTUELLES

Le contrat est constitué des conditions particulières convenues entre les parties s'ils en existent, et annexes techniques expressément visées au moment de la commande et signées par les deux parties ainsi que des présentes Conditions Générales de Vente. En cas de contradiction entre les conditions particulières et les Conditions Générales de Vente, les conditions particulières ratifiées par les parties prévalent sur les présentes Conditions Générales de Vente.

Tous autres documents tels que prospectus, catalogues, courriers émis par la Société n'ont qu'une valeur informative et indicative, non contractuelle, sauf s'ils ont été expressément intégrés à la commande et signés par les parties.

Le fait que la Société ne se prévale pas à un moment donné de l'une quelconque des clauses des Conditions Générales de Vente, ne peut être interprété comme valant renonciation à se prévaloir ultérieurement de l'une quelconque desdites clauses.

2.2. MODIFICATION DES CONDITIONS GÉNÉRALES DE VENTE

La Société se réserve la possibilité d'adapter ou de modifier à tout moment et sans préavis les Conditions Générales de Vente.

En cas de modification, il sera appliqué à chaque commande les Conditions Générales de Vente en vigueur au jour de la commande.

ARTICLE 3 – COMMANDE ET MODIFICATION DE COMMANDE

Par commande, il faut entendre tout ordre portant sur les produits de la Société figurant sur les tarifs ou sur une offre de prix faite par la Société, et acceptée par la Société, accompagnée du paiement de l'acompte éventuellement dû à la commande.

Les commandes transmises à la Société sont fermes et définitives pour le Client après acceptation expresse de notre Société. La Société se réserve la possibilité de ne pas accepter la commande, notamment en cas de refus d'autorisation de paiement de la part des organismes officiellement accrédités ou en cas de litige de paiement en cours ou en cas de commande incomplète ou encore d'absence de disponibilité des produits commandés ou des matières premières.

La modification de la commande initiale n'est possible qu'avec l'accord écrit de toutes les parties qui définissent les nouvelles conditions applicables. À défaut, la commande initiale reste en vigueur.

ARTICLE 4 - CARACTÉRISTIQUES DES PRODUITS ET PRIX

4.1 - CARACTÉRISTIQUES DES PRODUITS

La Société communique par tous moyens les caractéristiques des produits permettant au Client de connaître, avant la prise de commande définitive, leurs caractéristiques essentielles. Le Client reconnaît avoir pris connaissance, au moment de la commande, des spécifications des produits (dénomination, prix, poids, caractéristiques des produits, etc.) et déclare expressément les accepter sans réserve. Il est néanmoins précisé que les photographies ou représentations graphiques servant à illustrer les produits n'ont aucun caractère contractuel.

4.2 - PRIX

Le prix convenu entre les parties au moment de la commande est ferme et définitif pour la livraison des produits aux conditions convenues. Les prix des produits sont des prix départ usine. Les frais de transport si le Client ne souhaite pas organiser l'enlèvement des produits, font l'objet d'une facturation spécifique. Les prix sont donnés hors taxes et sont majorés des taxes fiscales en vigueur. Tout changement de taux légal de la TVA sera répercuté sur les prix des produits à la date d'application légale de la modification. Ils sont valables pour une commande ferme transmise et acceptée dans le délai de validité de l'offre ou des tarifs.

Notre Société se réserve le droit de modifier ses tarifs sous réserve de respecter un préavis de 30 jours. Sauf mention particulières, nos offres sont valides durant 30 jours à compter de leur émission.

ARTICLE 5 - CONDITIONS DE PAIEMENT

Les paiements sont effectués au domicile de la Société, nets et sans escompte. Sauf convention contraire expresse et écrite, le paiement du prix est exigible, en totalité au plus tard le jour de l'expédition des produits.

Pour les Clients ayant un compte ouvert dans les livres de la Société, les règlements peuvent être effectués à 30 jours fin de mois à compter de la date de livraison après accord de notre part.

La contestation ou les réserves, dès lors que le Client a pris possession des produits, ne dispense pas du paiement de la facture. En fonction de l'importance et de la nature de la commande, la Société se réserve le droit d'exiger en plus d'un acompte, toute garantie de paiement du prix.

Tout paiement au-delà de l'échéance de la facture et du délai accordé par les présentes Conditions Générales de Vente ou les conditions particulières entraînera l'application de pénalités au taux de l'intérêt légal majoré de 200 %. Ces pénalités seront calculées depuis la date d'échéance jusqu'au jour du paiement effectif. Ces intérêts seront capitalisés s'ils sont dus pour une période supérieure à un an. Conformément à la loi, ces pénalités de retard ne s'appliquent qu'en cas de défaut de paiement et ne sont pas applicables en cas de paiement anticipé. L'application de ces pénalités de retard n'est pas exclusive d'une action en dommages-intérêts tendant à voir réparer intégralement le préjudice subi par le Client causé à notre société par le retard de paiement. En outre, la Société se réserve la faculté de saisir le tribunal compétent afin que celui-ci fasse cesser cette inexécution, sous astreinte journalière par jour de retard.

Le non-respect des conditions de paiement convenues, même d'une seule échéance, emporte déchéance du terme, la totalité de la créance devenant immédiatement exigible. Le Client de plein droit la résolution du contrat si bon semble à la Société et libérer la Société de ses obligations contractuelles. En cas de résolution de la vente, les sommes versées resteront acquises à la Société.

En cas de retard de paiement une pénalité forfaitaire de frais de recouvrement de 50 € HT même si le prix des pièces est inférieur. Toutes commandes de pièces détachées d'un montant inférieur à 100 € HT doit être payée par chèque ou virement à la commande.

ARTICLE 6 - DELAIS - LIVRAISON - FRAIS DE LIVRAISON

Les délais de livraison sont donnés à titre indicatif et peuvent varier de +/- 15 jours pour les produits standard. Pour les produits sur mesure, le délai de livraison indicatif peut varier en fonction des difficultés d'approvisionnement et/ou de fabrication. Les retards de livraison ne peuvent donner lieu à aucune pénalité ou indemnité, ni motiver la résiliation de la commande sauf s'il résulte d'une faute grave de notre Société.

La responsabilité de la Société ne peut en aucun cas être mise en cause pour faits en cours de transport, de destruction, avaries, perte ou vol, même dans la mesure où elle a choisi le transporteur.

Le transport des produits est assuré par les transporteurs choisis par le Client ou affrété par la Société pour le compte du Client. Ils sont effectués, aux frais du Client, à l'adresse désignée dans la commande, en tenant compte des contraintes réglementaires de circulation. Le Client devra s'assurer que le site de livraison est accessible à la date convenue. Il appartient au Client, en cas d'avarie des biens livrés ou de manquant d'effectuer les réparations nécessaires auprès du transporteur conformément à l'article L. 133-3 du Code de commerce. Le bon de livraison doit être signé par le Client. En cas de refus de signature du bon de livraison, la Société se réserve le droit d'enlever, à ses frais, les produits.

ARTICLE 7 - RESERVE DE PROPRIÉTÉ ET TRANSFERT DES RISQUES

La Société se réserve la propriété des produits vendus jusqu'à complet paiement du prix par le Client, en principal et accessoires, même en cas d'octroi de délais de paiement.

De convention expresse, la Société pourra faire jouer les droits qu'elle détient au titre de la présente clause de réserve de propriété, pour l'une quelconque de ses créances, sur la totalité des produits en possession du Client, ces derniers étant conventionnellement présumés être ceux impayés, et notre Société pourra les reprendre ou les revendiquer en dédommagement de toutes ses factures impayées, sans préjudice de son droit de résolution des contrats en cours.

La présente clause ne fait pas obstacle comme il est dit par ailleurs au transfert des risques au Client dès l'expédition des produits. Le Client reconnaît que l'application de la clause de réserve de propriété permet à la Société d'user de l'ensemble des droits accordés au propriétaire d'un bien et ce notamment au sens des articles 544 et suivants du Code civil. Compte tenu de ce droit de propriété de la Société et quelle que soit la situation juridique du Client ("in bonis", redressement judiciaire, liquidation judiciaire, etc.) ce dernier s'interdit de les revendre avant complet paiement sauf à s'acquitter préalablement du solde restant dû.

ARTICLE 8 - TRANSFERT DES RISQUES

Le transfert des risques au Client s'effectue lors de l'expédition des produits (soit au moment du chargement dans le moyen de transport au départ usine). A compter de ce chargement, les risques sur les produits sont transférés au Client qui en supporte les risques de perte et de détérioration ainsi que les responsabilités liées aux dommages qu'ils pourraient subir ou occasionner.

ARTICLE 9 - VICES APPARENTS ET NON-CONFORMITÉ

Tous les produits livrés par la Société sont réputés être conformes et en parfait état, sans réserve par le Client dès lors que celui-ci :

- n'a émis aucune observation ou réserve sur le bon de livraison ou le procès-verbal de réception qu'il a signé, ou

- a pris partiellement ou totalement possession des produits et les utilise sans avoir formalisé la réception, laquelle sera réputée tacite.

La réception sans réserve ou la prise de possession couvre tout vice apparent et/ou manquant. En cas de vices apparents constatés lors de la réception, toute réclamation ou réserve, quelle qu'en soit la nature, ne sera acceptée par la Société que si elle est confirmée par écrit, par lettre recommandée avec avis de réception, dans le délai de sept jours à compter de la date de réception avec toutes les justifications quant à la réalité des vices apparents constatés ; la Société se réservant le droit de procéder, directement ou indirectement, à toute constatation et vérification sur place. La réclamation effectuée par le Client dans les conditions et selon les modalités décrites par le présent article ne suspend pas le paiement par le Client des sommes exigibles à la livraison. Lorsque, après contrôle, un vice apparent est avéré, la Société procédera, à ses frais, à la réparation des produits non conformes, sans que le Client ne puisse prétendre à une quelconque indemnité ou à la résolution du contrat. Aucune action en non-conformité ne pourra être engagée par le Client plus de 7 jours après la réception des produits, à défaut de respecter ce délai, la responsabilité de la Société ne pourra être mise en cause.

Il est expressément convenu par l'acceptation par le Client des présentes Conditions Générales de Vente qu'après l'expiration de ce délai, le Client ne pourra invoquer la non-conformité du produit, ni opposer celle-ci en demande reconventionnelle pour se défendre à l'occasion d'une action en recouvrement de créances engagée par la Société.

ARTICLE 10 - GARANTIES DES VICES CACHÉS

Les produits sont garantis pendant un an (sauf les moteurs) à compter de la date d'expédition. En cas de vice caché reconnu, la garantie consiste en la réparation du dommage direct du Client soit la réparation ou le remplacement du produit ou des pièces défectueuses rendant les produits impropres à son usage, à l'exclusion de toute indemnité ou tous dommages-intérêts à titre d'immobilisation, de dommage direct consécutif ou de réparation des dommages indirects (perte financière, surcoût, perte d'exploitation, etc.). Les dimensions, les performances et poids de certains produits soumis à des variations inhérentes à leur nature ou à leur fabrication, bénéficient des tolérances d'usage.

En cas de vice caché, toute réclamation devra être adressée par Lettre Recommandée avec Accusé de Réception. Le Client renverra le produit ou la pièce défectueuse et acquittera les frais relatifs à l'envoi. Si le produit ou la pièce défectueuse a subi des améliorations dans leur conception depuis la date d'expédition, la Société se réserve le droit de fournir le nouveau produit ou la nouvelle pièce. Les réparations effectuées par la Société n'ont pas pour effet de prolonger la garantie initiale.

ARTICLE 11 - USAGE DES MATÉRIELS - ENTRETIEN

La chose livrée est réputée satisfaisante à l'usage donné par la Société ou à défaut à un usage habituel pour le type de produit vendu. Toute autre utilisation que celle pour laquelle le produit a été vendu, entraînera une totale exonération de la responsabilité de la Société. Par ailleurs, s'il est envisagé une utilisation différente de celle précisée initialement ou une modification des produits sans le concours de la Société, le Client est averti qu'il doit, au préalable, prendre toute précaution vis-à-vis de leur conformité à l'usage souhaité, dans la nouvelle configuration. Dans un tel cas, la Société n'assume plus aucune garantie sur les produits.

Concernant leur utilisation courante, le Client doit en particulier :

- se conformer aux prescriptions données dans le manuel d'utilisation,
- assurer un entretien normal.

ARTICLE 12 - PLANS ET SPÉCIFICATIONS

Toutes les données contenues dans une spécification, un plan ou un catalogue - ou qui sont joints ou font partie d'une offre établie par la Société - pourront faire l'objet de modifications à n'importe quel moment sans avis préalable, et la Société ne sera pas tenue de se conformer exactement à ces données. La Société ne sera pas responsable des éventuelles imprécisions des plans, spécifications ou données de toute espèce fournies par l'utilisateur, et ne sera pas tenue de se conformer exactement à ces données. La Société ne sera pas responsable des défauts, accidents ou incidents éventuels résultant de données défectueuses fournies par l'utilisateur.

ARTICLE 13 - PROPRIÉTÉ INTELLECTUELLE

Les études et documents de toute nature remis ou envoyés par la Société restent toujours son entière propriété, et doivent lui être rendus sur sa demande. La Société conserve intégralement la propriété intellectuelle de ses projets qui ne peuvent être communiqués ni exécutés sans son autorisation écrite. Les concepts, méthodologies, plans et supports documentaires mis en œuvre par la Société et portés à la connaissance du Client ou l'occasion de leur exploitation pourront être exploités par ce dernier que pour les besoins de l'utilisation des produits livrés pour son compte à l'exclusion de toute diffusion à des tiers. Ils ne pourront ni être reproduits, ni modifiés, sauf autorisation préalable de la Société.

ARTICLE 14 - FORCE MAJEURE

Sont considérés comme cas de force majeure ou cas fortuits, les événements indépendants de la volonté des parties, qu'elles ne pouvaient raisonnablement prévoir, et qu'elles ne pouvaient raisonnablement éviter ou surmonter, dans la mesure où leur survenance rend totalement impossible l'exécution des obligations. Sont notamment assimilés à des cas de force majeure ou fortuits déchargeant notre Société de son obligation de fournir les produits commandés : les grèves de la totalité ou d'une partie du personnel de notre Société ou de ses fournisseurs habituels, l'inondation, la guerre, l'impossibilité d'être approvisionné en matière première, les épidémies, les barrières de dégel, les barrages routiers, grève ou rupture d'approvisionnement EDF-GDF, ou rupture d'approvisionnement pour une cause non imputable à notre Société, ainsi que toute autre cause de rupture d'approvisionnement imputable à nos fournisseurs.

Dans de telles circonstances, la Société prévendra le Client par écrit de l'impossibilité d'exécuter ses obligations, sans qu'aucune partie ne puisse prétendre à l'octroi d'indemnité.

En cas de force majeure, l'exécution du contrat est suspendue pendant toute la durée du cas de force majeure.

ARTICLE 15 - DROIT APPLICABLE - LITIGES

TOUTE COMMANDE CONCLUE AVEC NOTRE SOCIÉTÉ RELÈVE DU DROIT FRANÇAIS. TOUT DIFFÉREND AU SUJET DE L'APPLICATION DES PRÉSENTES CONDITIONS D'UNE COMMANDE ET DE

SOMMAIRE

SCELLEUSES ALIMENTAIRES

■ OPERCULEUSES DE BARQUETTES

□ BARQ'150 / BARQ'152 / BARQ'152 porte bobine latérale	page 6
□ BARQ'260	page 6
□ BARQ'325	page 7
□ BARQ'400 P / BARQ'400 E	page 7
□ MINI OVG 6-OVG 8 / BARQ'OVG 20 / BARQ'OVG 40 / BARQ'OVG MAXI	page 8

■ SOUDEUSES DE PAPIER

□ SP 352	page 8
□ CSP 300	page 9

■ PLATEAUX ET TABLES CHAUFFANTS POUR FILM ETIRABLE ALIMENTAIRE

□ PFE 11 / PFE 3 / PFE 33 / PFE 44	page 9
□ S 32 / S 33 / PFE 12 P	page 9

■ DEROULEURS POUR FILM ETIRABLE ALIMENTAIRE

□ LSI / SELF EMBAL'	page 9
---------------------------	--------

■ MACHINES SOUS VIDE

□ BORA	page 10
--------------	---------

SOUDEUSES DE SACHETS

■ SOUDEUSES DE SACHETS MANUELLES

□ SM	page 12-13
□ SMP grand format	page 14

■ SOUDEUSES DE SACHETS / ENSACHEUSES

□ SFNG 300 M / SFNG 300 V / SFNG 300 P / ESNG 300 M / ESNG 300 V / ESNG 300 P	page 15
□ SFNG 500 M / SFNG 500 V / SFNG 500 P / ESNG 500 M / ESNG 500 V / ESNG 500 P	page 15
□ SFNG 800 V / SFNG 800 P / ESNG 800 P	page 16

■ SOUDEUSES DE SACHETS AVEC PEDALE ELECTRIQUE

□ 450 / 455 / 600 / 605 SA - 455 / 605 / 805 / 1005 AS	page 17
□ 455 FDA / 605 FDA	page 17
□ 6010 FDV / 805 FDV	page 18

■ SOUDEUSES DE SACHETS AVEC PEDALE MANUELLE

□ 605 FC	page 16
----------------	---------

■ SOUDEUSES DE SACHETS EN CONTINU

□ SC 801 H / SC 801 V / SC 802 Horizontale / SC 802 Verticale	page 18
---	---------

■ PINCE A SOUDER

□ 105 CH	page 19
----------------	---------

■ PINCES A SOUDER PORTATIVES A IMPULSION

□ EAGLE IMPULSION	page 19
-------------------------	---------

SOUDEUSES EN L ET EMBALLEUSES

■ SOUDEUSES EN L

□ AZUR 50.60	page 22
□ TURBO 50.40 / TURBO 75.55	page 22

■ EMBALLEUSES DE COMPTOIR

□ EMBAL'PRESS	page 23
□ EMBAL'COIFF	page 23
□ EMBAL'C	page 23

SOUDEUSES POUR FILMS RETRACTABLES

■ SOUDEUSES AVEC PISTOLET DE RETRACTION

□ 450 IP / 800 IP	page 25
-------------------------	---------

■ SOUDEUSES EN L A CLOCHE

□ MISTRAL 32.46 STX/EVX / MISTRAL 42.55 STX/EVX	page 25
---	---------

■ SOUDEUSES EN L ET TUNNEL DE RETRACTION

□ MINI'S / MINI'T	page 26
□ EXPERT 50.40 / EXPERT 75.55	page 27

SCELLEUSES ALIMENTAIRES



LA QUALITÉ S'EMBALLÉ

OPERCULEUSES DE BARQUETTES

BARQ'150 (réf. B150) / BARQ'152 (réf. B15204) → jusqu'en janv. 13 / BARQ'152 PORTE BOBINE LATÉRALE (réf. B152LAT) OPERCULEUSES DE BARQUETTES MANUELLES		
DÉSIGNATION	RÉFÉRENCE	QT/MACHINE
Carte électronique + sonde	4355	1
Cordon électrique	20301002	1
Fusible 2A	20310001	lot de 10
Interrupteur lumineux	20302015	1
Lame de coupe	2910	1
Matrice réglable	4723INC	1
Pied antidérapant	20505002	6
Plaque de chauffe (BARQ'150)	5087	1
Plaque de chauffe (BARQ'152/BARQ'152 LAT)	5085	1
Porte fusible (BARQ'150)	20303009	1
Profil silicone T gris 30 SH L6	20501004	1
Résistance électrique	20409004	1
Ressort chauffe	4752	4
Ressort presseur	5159	2
Rouleau porte bobine	20528001	2
Vérin gaz 200 N	20511006	2

BARQ'260 (réf. B260) OPERCULEUSE DE BARQUETTES MANUELLE		
DÉSIGNATION	RÉFÉRENCE	QT/MACHINE
Carte électronique + sonde	4318	1
Cordon électrique	20301002	1
Fusible 4A	20310002	lot de 10
Interrupteur lumineux	20302015	1
Lame de coupe	5502	1
Pied antidérapant	20505002	6
Plaque de chauffe	5501	1
Porte fusible 5x20	20303009	1
Profil silicone T gris 30 SH L6	20501004	au mètre
Résistance 500 W	20409009	1
Rouleau porte bobine	4284	2
Vérin gaz C40 F320	20511014	2

* Nos prix s'entendent HT, départ usine (frais de transport à votre charge) et emballage compris
 Minimum de commande : 50 € HT NET

OPERCULEUSES DE BARQUETTES

BARQ'325 (réf. B32501)		
OPERCULEUSE DE BARQUETTES MANUELLE GRAND FORMAT		
DÉSIGNATION	RÉFÉRENCE	QT/MACHINE
Cordon électrique	20301002	1
Fusible 5A	20310016	lot de 10
Interrupteur lumineux	20302015	1
Lame de coupe	4532	1
Pied	20505006	6
Plaque de chauffe	2346	1
Porte fusible	20303001	1
Régulateur température E5CB-R1TC (digitale)	20308004	1
Relais MY2	20307010	1
Résistance 1200 W	3152	1
Ressort de chauffe	1624	4
Ressorts de bras gauche/droite	2468 + 2468G	1 jeu
Roulement KR19X	20517003	2
Silicone 10 x 10	20501012	au mètre
Sonde thermocouple	20408001	1
Vérin gaz 230 N	20511007	2

BARQ'400 P (réf. 139180) / BARQ'400 E (réf. 139103)		
OPERCULEUSE DE BARQUETTES SEMI-AUTOMATIQUE PNEUMATIQUE/ELECTRIQUE		
DÉSIGNATION	RÉFÉRENCE	QT/MACHINE
Aimant pince film AG	138236	20
Aimant pince film NG	138168	20
Barre complète aimantée AG	139192	1
Barre complète aimantée NG	139612	1
Bobine électrovanne	138205	1
Câble silicone bleu 2 x1,3 mm	138210	au mètre
Carte électronique (BARQ'400 E)	138215	1
Connecteur mâle/femelle outillage AG	138166	1
Connecteur mâle/femelle outillage NG	138240	1
Contacteur porte arrière	139116	1
Electrovanne équipée	138206	1
Equerre orientable (BARQ'400 P)	20609043	1
Filtre régulateur NG	139110PN	1
Interrupteur bipolaire lumineux	20302001	1
Joint de coupe matrice	139090	au mètre
Joint outillage coextrudé 4 mm	20599075	au mètre
Joint outillage coextrudé 6 mm	20599076	au mètre
KIT joint vérin AG	138207	1
KIT joint vérin NG	139384	1
Lame de coupe largeur film AG	139091	1
Lame de coupe largeur film NG	139371	1
Lame découpe longitudinale M	138186/M	lot de 3
Manomètre	20606006	1
Minuterie	138203	1
Régulateur débit air (BARQ'400 P) AG	139110	1
Résistance 600 W - 170 x 130 mm (tête sans découpe)	138106	2
Ressort presseur film (version avec film)	138086	2
Sonde	138063	1
Thermostat de température	139159	1
Vérin AG	138204	1
Vérin NG	138272	1

* Nos prix s'entendent HT, départ usine (frais de transport à votre charge) et emballage compris
Minimum de commande : 50 € HT NET

OPERCULEUSES DE BARQUETTES

MINI OVG6/OVG 8 (réf. 138031/138234) / BARQ'OVG 20 (ref. 139056) / BARQ'OVG 40 (réf. 138019) / BARQ'OVG MAXI (réf. 139105)		
OPERCULEUSES DE BARQUETTES SEMI-AUTOMATIQUES AVEC VIDE ET REINJECTION DE GAZ		
DÉSIGNATION	RÉFÉRENCE	QT/MACHINE
Aimant pince film AG	138144	6
Aimant pince film NG	138237	8
Bobine électrovanne	138205	2
Carte électronique alimentation	138126	1
Carte électronique gestion OVG 40 (option automatique+recup film)	138135	1
Carte électronique pupitre contrôle (option recup film)	138125/A	1
Contacteur NO	138192	1
Détecteur magnétique 2 fils / M12 porte AR fermée (BARQ'OVG 40)	138134	1
Electrovanne double 3/2 1/8 (BARQ'OVG)	138184	1
Equerre orientable	20609043	1
Filtre à huile pompe 60 m3 / 100 m3	20599089	1
Filtre déshuileur pompe BUSH 18 m3 / 20 m3 / 21 m3 / 25 m3	20599086	1
Filtre déshuileur pompe Busch 40 m3	20599058	1
Filtre déshuileur pompe BUSCH 63 m3	20599090	1
Filtre déshuileur pompe BUSCH 100 m3	20599087	2
Filtre déshuileur pompe BUSH 6 m3 (MINI OVG 6/8)	20599059	1
Huile compresseur silencieux	20402014	0,5 litre
Huile V100 (BARQ'OVG MAXI pour pompe 63 m3 et 100 m3)	20402018	au litre
Huile V68 (BARQ'OVG 40 - BARQ'OVG 20 avec option pompe 40 m3)	20402008	au litre
Huile VG32 (MINI OVG 6/8 - BARQ'OVG 20)	20402013	au litre
Interrupteur bipolaire lumineux	20302001	1
Joint 4 x 6 mm	138064	au mètre
Joint cloche	138050	1 longueur = 1,80 mètre
Joint outillage coextrudé 4 mm	20599075	au mètre
Joint outillage coextrudé 6 mm	20599076	au mètre
Joint silicone bombé rouge (BARQ'OVG 40)	20599077	au mètre
Lame (coupe transversale) BARQ'OVG 40	138131	1 à 2
Lame (coupe transversale) MINI OVG 6-8	138082	1 à 2
Lame (coupe transversale) BARQ'OVG 20	139330	1 à 2
Lame de découpe au contour spécifique (outillage avec découpe)	-	-
Mousse silicone 4x2,5 rouge	20617013	au mètre
Régulateur débit air AG	139110	1
Résistance de chauffe spécifique (outillage avec découpe)	-	-
Ressort de chauffe (en fonction de l'outillage)	138087	-
Ressort presseur film (outillage)	138086	4
Sonde	138063	1
Thermostat de température	139159	1
Transformateur torique 230 V /18 v 130 va (BARQ'OVG 40)	138165	1
Vérin de cloche (BARQ'OVG)	20608014	1
Vérins de soudure (BARQ'OVG)	20608013	2
Vérin chariot automatique (BARQ'OVG MAXI)	139177	1

SOUDEUSE DE PAPIER

SP 352 (réf. SP35202)		
SOUDEUSE DE PAPIER		
DÉSIGNATION	RÉFÉRENCE	QT/MACHINE
Boîtier électrique	3427	1
Bras complet (bras+poignée+embouts+vis)	4105	1
Butée caoutchouc	20505006	1
Cordon électrique	20301002	1
Interrupteur lumineux	20302015	1
KIT silicone 1/2 rond (3 cotés)	JEUSILSP350	1
Pied adhésif	20505003	lot de 10
Profil silicone 1/2 rond	20501005	longueur de 5 mètres
Profil silicone 1/2 rond	20501005	au mètre
Résistance 150 W	20409002	1
Ressort	3471	1
Vis percée + écrou	21002050-1	1

* Nos prix s'entendent HT, départ usine (frais de transport à votre charge) et emballage compris

Minimum de commande : 50 € HT NET

SOUDEUSE DE SACS A POULETS

CSP 300 (réf. CSP30003) SOUDEUSE DE SACS A POULETS		
DÉSIGNATION	RÉFÉRENCE	QT/MACHINE
Interrupteur	13003618	1
Résistance 5 mm	20409035	1
Transformateur	20405012	1

PLATEAUX ET TABLES CHAUFFANTS POUR FILM ETIRABLE ALIMENTAIRE

PFE 11 (réf. PFE1101) / PFE 3 (réf. PFE301) / PFE 33 (réf. PFE33) / PFE 44 (réf. PFE44) S 32 (réf. S3202) / S 33 (réf. S3301) / PFE 12 P (réf. PFE12P02) PLATEAUX ET TABLES CHAUFFANTS POUR FILM ÉTIRABLE ALIMENTAIRE		
DÉSIGNATION	RÉFÉRENCE	QT/MACHINE
Cordon électrique	20301002	1
Entretoise zinguée support plaque	20507001	lot de 4
Fusible 5x20 2A	20310001	lot de 10
Interrupteur lumineux	20302015	1
Pied adhésif	20505003	lot de 10
Plaque de chauffe (PFE 11/S32/S33)	66	1
Plaque de chauffe (PFE 12P)	222	1
Plaque de chauffe (PFE 3/PFE 33/PFE 44)	1621	1
Porte fusible	20303001	1
Résistance 360 W (PFE 11/PFE 3/PFE 33/PFE 44/S32/S33)	20409001	1
Résistance 400 W (PFE 12P)	20409014	1
Rouleau porte film (PFE 11/S32/S33)	20528002	2 à 6
Rouleau porte film (PFE 3/PFE 33/PFE 44)	20528003	2

DEROULEURS POUR FILM ETIRABLE ALIMENTAIRE

LSI 460 (réf. LSI01) / LSI 600 (réf. LSI600) / SELF EMBAL (réf. LS02) DÉROULEURS DE FILM ETIRABLE ALIMENTAIRE		
DÉSIGNATION	RÉFÉRENCE	QT/MACHINE
Bague de centrage	2084	2
Chariot curseur	3755	1
Lame de coupe	20523001	lot de 10
Poignée complète	4263 + 4637	1

* Nos prix s'entendent HT, départ usine (frais de transport à votre charge) et emballage compris

Minimum de commande : 50 € HT NET

MACHINES SOUS VIDE INOX

BORA		
BORA 300/F (réf. 139200) / BORA 300 (réf. 139211) / BORA 350 (réf. 139212) / BORA 400 (réf. 139201)		
BORA 450 (réf. 139213) / BORA 450 BIS (réf. 139207) / BORA 500 (réf. 139210) / BORA 400 XL (réf. 139281)		
BORA 450 DUO 21 m³/h (réf. 139249) / BORA 450 DUO 63 m³/h (réf. 139221) / BORA 550 DUO (réf. 139209) / BORA 900 (réf. 139215)		
MACHINES SOUS VIDE INOX		
DÉSIGNATION	RÉFÉRENCE	QT/MACHINE
Carte électronique	139232	1
Condensateur pompe 18 m3	139264	1
Condensateur pompe 21 m3	139278	1
Contacteur 380V - 25A NO	139253	2
Contacteur 380V - 40A NO	139255	2
POUR MACHINE AVANT 06/2022		
Electrovanne complète 1/2 - retour en atmosphère	139245	1
Electrovanne complète 1/4 2 voies - REMISE EN ATMOSPHE	139246	1
POUR MACHINE A PARTIR DU 06/2022		
Electrovanne complète 1/4 3 voies - SOUDURE	139251	1
Electrovanne complète 1/4 2 voies - REMISE EN ATMOSPHE	139246	2
Etiquette adhésive "Lexan" pupitre	139233	1
Filtre à air déshuileur pompe BUSCH 63 m3	20599090	1
Filtre à air déshuileur pompe BUSCH 100 m3	20599087	2
Filtre à huile pompe 63 m3 / 100 m3	20599089	1
Filtre déshuileur pompe BUSH 18 m3 / 20 m3 / 21 m3 / 25 m3	20599086	1
Filtre déshuileur pompe BUSH 8 m3	20599085	1
Fusible 10A	20310017	lot de 10
Huile VG32 - pompe 8/18/25 m3	20402013	au litre
Huile VG68 - pompe 40 m3	20402008	au litre
Huile VM100 - pompe 63/100 m3	20402018	au litre
Interrupteur bipolaire	20302015	1
Joint couvercle / BORA 300F - 300 / / 150 cm /	139230	1
Joint couvercle / BORA 350 - 400 / / 200 cm /	139230	1
Joint couvercle / BORA 450BIS - 450DUO - 500 / / 250 cm /	139230	1
Joint couvercle / BORA 550 - 400XL / / 300 cm /	139230	1
Joint couvercle / BORA 900 / / 350 cm /	139230	1
Membrane barre de soudure 400	139231	1
Microcontact cloche	139252	1
Piston barre de soudure	139244	1
Profilé contre barre de soudure strié réversible / mètre	139234	1
Résistance bombée coupe spécial 3 mm	139250	le mètre
Résistance de soudure 3 mm	139026	au mètre
Résistance de soudure 6 mm	139089	au mètre
Tissu de verre PTFE barre de soudure 70 mm	20515023	lot de 5 mètres
Tissu de verre PTFE barre de soudure 70 mm	20515023	au mètre
Transformateur 100 VA - 24V / BORA 300 - 350 /	139239	1
Transformateur 150 VA - 24V / BORA 400 /	139240	1
Transformateur 200 VA - 24V / BORA 450 - 500 /	139241	1
Transformateur 250 VA - 24V / BORA 450 BIS - 450 DUO - 400 XL /	139242	1
Transformateur 400 VA - 36V / BORA 550 DUO - BORA 900 /	139243	1
Transformateur 80 VA - 24V / BORA 300 /	139238	1
Vacuomètre à aiguille	139256	1
Vérin gaz 80 N / BORA 300 /	20511013	2
Vérin gaz 150 N / BORA à poser sur table / BORA 400 / BORA 450 / BORA 450 BIS / BORA 500	139259	2
Vérin gaz 150 N / BORA sur socle à roulettes / BORA 450 DUO	139261	2
Vérin gaz 200 N / BORA 400 XL / (vérin court) AVANT 01/2023	139285	2
Vérin gaz 200 N BORA 400 XL/550 DUO/700	139272	1
Vérin gaz 300 N / BORA sur socle à roulettes / BORA 400 XL/550 DUO/700	139273	1
Vérin gaz 300 N / BORA sur socle à roulettes / BORA 900	139328	2

* Nos prix s'entendent HT, départ usine (frais de transport à votre charge) et emballage compris

Minimum de commande : 50 € HT NET

SOUDEUSES DE SACHETS



LA QUALITÉ S'EMBALLÉ

SOUDEUSES DE SACHETS MANUELLES

SM 200 (réf. 13003511) / SM 200 C (réf. 13003515) / SM 2010 C (réf. 13003538)		
MINI SOUDEUSES DE SACHETS		
DÉSIGNATION	RÉFÉRENCE	QT/MACHINE
Curseur de coupe (version C)	13007531	1
KIT 2 tendeurs (cosse + rondelle ressort + gaine + vis)	13003841	1
KIT SM 200 (2 résistances + 2 tissus de verre PTFE inf. + 2 tissus de verre PTFE sup. + 1 silicone)	13003611	1
KIT SM 200 C (2 résistances+2 tissus de verre PTFE inf.+2 tissus de verre PTFE sup.+1 silicone+1 lame)	13003615	1
KIT SM 2010 C (2 résistances+2 tissus de verre PTFE inf.+2 tissus de verre PTFE sup.+1 silicone+1 lame)	13003799	1
Lame de coupe (version C)	13007530	lot de 5
Micro contact SM	13007576	1
Pieds caoutchouc + vis (SM 200)	13003592	lot de 4
Pieds caoutchouc + vis (SM 200C/SM 2010C)	13003871	lot de 4
Résistance 2 mm (SM 200/SM 200C)	13007510	1
Résistance ronde (SM 200/SM 200C)	13007561	1
Silicone plat (SM 200)	13007520	1
Silicone queue d'aronde (SM 200C/SM 2010C)	13007524	2 / 1
Tissu de verre PTFE inférieur 10 mm (SM 200/SM 200C)	13003774	lot de 5
Tissu de verre PTFE supérieur 30 mm (SM 200)	20515550	lot de 5
Tissu de verre PTFE supérieur 40 mm (SM 200C)	20515560	lot de 5
Temporisateur (SM 2010C)	13003404	1
Temporisateur SM 200 (facade avec son circuit électronique)	13003602	1
Transformateur (SM 200)	20405016	1

SM 300 (réf. 13003512) / SM 300 C (réf. 13003516) / SM 300 CV (réf. 13003518) / SM 3010 C (réf. 13003567)		
MINI SOUDEUSES DE SACHETS		
DÉSIGNATION	RÉFÉRENCE	QT/MACHINE
Curseur de coupe (version C et CV)	13007531	1
Electro aimant (SM 300CV)	13003788	1
KIT 2 tendeurs (cosse + rondelle ressort + gaine + vis)	13003841	1
KIT capot SM	13003865	1
KIT SM 300 (2 résistances + 2 tissus de verre PTFE inf.+2 tissus de verre PTFE sup.+1 silicone)	13003612	1
KIT SM 300 C/CV (2 résistances+2 tissus de verre PTFE inf.+2 tissus de verre PTFE sup.+1 silicone+1 lame)	13003616	1
KIT SM 3010 C (2 résistances + 2 tissus de verre PTFE inf.+2 tissus de verre PTFE sup.+1 silicone+1 lame)	13003568	1
Lame de coupe (version C et CV)	13007530	lot de 5
Micro contact SM	13007576	1
Pieds caoutchouc + vis	13003871	lot de 4
Résistance 2 mm (SM 300/SM 300C/SM 300CV)	13007511	1
Résistance ronde (SM 300/SM 300C)	13007562	1
Silicone plat (SM 300)	13007521	1
Silicone queue d'aronde (SM 300C/SM 300CV)	13007525	2
Tissu de verre PTFE inférieur 10 mm (SM 300/SM 300C/SM 300CV)	13003772	lot de 5
Tissu de verre PTFE supérieur 30 mm (SM 300)	20515551	lot de 5
Tissu de verre PTFE supérieur 40 mm (SM 300C/SM 300CV)	20515561	lot de 5
Temporisateur (SM 300/SM 300C)	13003620	1
Temporisateur (SM 300CV)	13003603	1
Transformateur (SM 300/SM 300C)	20405024	1
Transformateur (SM 300CV)	20405018	1

* Nos prix s'entendent HT, départ usine (frais de transport à votre charge) et emballage compris
Minimum de commande : 50 € HT NET

SOUDEUSES DE SACHETS MANUELLES

SM 400 (réf. 13003513) / SM 400 C (réf. 13003517) / SM 400 CV (réf. 13003526)		
MINI SOUDEUSES DE SACHETS		
DÉSIGNATION	RÉFÉRENCE	QT/MACHINE
Curseur de coupe (version C et CV)	13007531	1
Electro aimant (SM 400CV)	13003788	1
KIT 2 tendeurs (cosse + rondelle + ressort + gaine + vis)	13003841	1
KIT capot SM	13003865	1
KIT SM 400 (2 résistances+2 tissus de verre PTFE inf.+2 tissus de verre PTFE sup.+1 silicone)	13003613	1
KIT SM 400C/400CV (2 résistances+2 tissus de verre PTFE inf.+2 tissus de verre PTFE sup.+1 silicone+1 lame)	13003617	1
Lame de coupe (version C et CV)	13007530	lot de 5
Micro contact SM	13007576	1
Pieds caoutchouc + vis	13003871	lot de 4
Profil silicone (SM 400)	13007522	1
Profil silicone (SM 400C/SM 400CV)	13007526	2
Résistance 2 mm (SM 400/SM 400C/SM 400CV)	13007512	1
Résistance ronde (SM 400/SM 400C)	13007575	1
Tissu de verre PTFE inférieur 10 mm (SM 400/SM 400C/SM 400CV)	13003773	lot de 5
Tissu de verre PTFE supérieur 30 mm (SM 400)	20515552	lot de 5
Tissu de verre PTFE supérieur 40 mm (SM 400C/SM 400CV)	20515562	lot de 5
Temporisateur (SM 400/SM 400C)	13003620	1
Temporisateur (SM 400CV)	13003603	1
Transformateur (SM 400/SM 400C)	20405019	1
Transformateur (SM 400CV)	13003802	1

SM 500 (réf. 13003514) / SM 500 C (réf. 13003401) / SM 500 CV (réf. 13003895)		
MINI SOUDEUSES DE SACHETS		
DÉSIGNATION	RÉFÉRENCE	QT/MACHINE
Carte elec filtre puissance	13003949	1
Curseur de coupe (version C)	13007531	1
KIT 2 tendeurs (cosse + rondelle + ressort + gaine + vis)	13003841	1
KIT capot SM	13003865	1
KIT SM 500 (2 résistances + 2 Tissu de verre PTFEs inf. + 2 Tissu de verre PTFEs sup. + 1 silicone)	13003614	1
KIT SM 500C/500CV (2 résistances+2 tissus de verre PTFE inf.+2 tissus de verre PTFE sup.+1 silicone+1 lame)	13003862	1
Lame de coupe (version C)	13007530	lot de 5
Micro contact SM	13007576	1
Pieds caoutchouc + vis	13003871	lot de 4
Profil silicone (SM 500 C)	20501034	1
Profil silicone (SM 500)	13007523	1
Résistance 2 mm (SM 500/SM 500C)	13007513	1
Résistance ronde (SM 500/SM 500C)	13007558	1
Tissu de verre PTFE inférieur 10 mm (SM 500/SM 500C) 525 mm	20515555	lot de 5
Tissu de verre PTFE supérieur 30 mm (SM 500)	20515553	lot de 5
Tissu de verre PTFE supérieur 50 mm (SM 500C) 515 mm	20515554	lot de 5
Temporisateur (SM 500/SM 500C)	13003620	1
Transformateur (SM 500/SM 500C)	20405014	1

PIECES D'USURE VENDUES POUR L'ENSEMBLE DE LA GAMME SM		
Carte filtre puissance pour SM	13003524	1
Profil silicone queue d'aronde	20501032	au mètre
Tissu de verre PTFE 10 mm adh (inférieur tte version)	20515003	au mètre
Tissu de verre PTFE 13 mm (inférieur SM 2010 C)	20515504	au mètre
Tissu de verre PTFE 30 mm (supérieur sauf SM C/CV)	20515530	au mètre
Tissu de verre PTFE 40 mm (supérieur pour SM C/CV)	20515531	au mètre
Tissu de verre PTFE 50 mm (supérieur 500 C)	20515532	au mètre

* Nos prix s'entendent HT, départ usine (frais de transport à votre charge) et emballage compris
Minimum de commande : 50 € HT NET

SOUDEUSES DE SACHETS GRANDS FORMATS

SMP 600 (réf. 13003522) / SMP 800 (réf. 13003525) / SMP 1000 (réf. 13003566)		
SOUDEUSES DE SACHETS GRANDS FORMATS		
DÉSIGNATION	RÉFÉRENCE	QT/MACHINE
Carte électronique / SMP 600/800 /	13003778	1
Fusible 6,3 x 32 - 6,3 A	20310036	1
KIT SMP 1000 (2 résistances+2 tissus de verre PTFE inf.+2 tissus de verre PTFE sup.+1 silicone)	13004000	1
KIT SMP 600 (2 résistances+2 tissus de verre PTFE inf.+2 tissus de verre PTFE sup.+1 silicone)	13003733	1
KIT SMP 800 (2 résistances+2 tissus de verre PTFE inf.+2 tissus de verre PTFE sup.+1 silicone)	13003721	1
Potentiomètre	13003817	1
Profil silicone / SMP 1000 /	13007587	1
Profil silicone / SMP 600 /	13007570	1
Profil silicone / SMP 800 /	13007571	1
Résistance 2 mm / SMP 1000 /	13007585	1
Résistance 2 mm / SMP 600 /	13007579	1
Résistance 2 mm / SMP 800 /	13007568	1
Résistance ronde / SMP 1000 /	13007584	1
Résistance ronde / SMP 600 /	13007578	1
Résistance ronde / SMP 800 /	13007566	1
Tissu de verre PTFE inférieur 13 mm	20515504	au mètre
Tissu de verre PTFE 13 mm x 0,13 adhésif	20515504	lot de 5 mètres
Tissu de verre PTFE supérieur 60 mm	20515019	lot de 5 mètres
Tissu de verre PTFE supérieur 60 mm	20515019	au mètre
Tendeur résistance bras côté poignée	13003658	1
Transformateur / SMP 800 - SMP 1000 /	13003884	1
Transformateur / SMP 600 /	13003649	1

* Nos prix s'entendent HT, départ usine (frais de transport à votre charge) et emballage compris

Minimum de commande : 50 € HT NET

SOUDEUSES DE SACHETS

SFNG 300 M* (SFNG 13) réf. 12004102 / **SFNG 300 V*** (SFNG 33) réf. 12004104 / **SFNG 300 P*** (SFNG 53) réf. 12004131
ESNG 300 M* (ESNG 23) réf. 12004103 / **ESNG 300 V*** (ESNG 43) réf. 12004105 / **ESNG 300 P*** (ESNG 63) réf. 12004106

* M : manuelle / P : pneumatique / V : verrouillage magnétique
 SOUDEUSES DE SACHETS MANUELLES / ENSACHEUSES - 300 mm -

DÉSIGNATION	RÉFÉRENCE	QT/MACHINE
Bouton complet (sans potentiomètre)	20399501	1 à 2
Carte électronique	20399012	1
Cordon électrique	20301002	1
Electro aimant D63	20406002	2
Ensemble pédale + capot (SFNG 300 P/ESNG 300 P)	13003948	1
Fusible 6,3 A	20310037	lot de 10
Interrupteur lumineux	20302015	1
Jeu mousse silicone	20519501	1
KIT curseur de coupe complet (1 chariot + 1 ressort + 1 tige + 1 lame + 1 boule + visserie)	12010014	1
KIT SFNG/ESNG 300 (2 résistances + 4 tissus de verre PTFE 30 mm + 4 tissus de verre PTFE 10 mm + 1 jeu mousse + 1 lame)	12010006	1
KIT tendeur pour une résistance (axe/support laiton/ressort/visserie)	12014047	1 à 2
Lame de coupe	20522001	lot de 5
Micro contact	20304009	1
Porte fusible	20303001	1
Potentiomètre 10 K	20326009	1 à 2
Résistance 2 mm	20409502	1 à 2
Ressort de coupe	188	1
Tissu de verre PTFE 10 mm x 0,25 adhésif	20515003	lot de 5 mètres
Tissu de verre PTFE 13 mm x 0,25 adhésif	20515505	lot de 5 mètres
Tissu de verre PTFE 30 mm x 0,13, double adhésif	20515519	lot de 5 mètres
Transformateur 24 V / 120 VA (SFNG 300)	20405001	1
Transformateur 48 V / 250 VA (ESNG 300)	20405503	1
Vérin gaz 200 N	20511006	1 à 2
Vérin pneumatique diam 25 mm C40	20605012	1
Vérin pneumatique diam 25 mm C50	20605013	1

SFNG 500 M* (SFNG 15) réf. 12004112 / **SFNG 500 V*** (SFNG 35) réf. 12004114 / **SFNG 500 P*** (SFNG 55) réf. 12004116
ESNG 500 M* (ESNG 25) réf. 12004113 / **ESNG 500 V*** (ESNG 45) réf. 12004115 / **ESNG 500 P*** (ESNG 65) réf. 12004117

* M : manuelle / P : pneumatique / V : verrouillage magnétique
 SOUDEUSES DE SACHETS MANUELLES / ENSACHEUSES - 500 mm -

DÉSIGNATION	RÉFÉRENCE	QT/MACHINE
Bouton complet (sans potentiomètre)	20399501	1 à 2
Carte électronique	20399012	1
Cordon électrique	20301002	1
Electro aimant D63	20406002	2
Ensemble pédale + capot (SFNG 500 P/ESNG 500 P)	13003948	1
Fusible 6,3 A	20310037	lot de 10
Interrupteur lumineux	20302015	1
Jeu mousse silicone	20519502	1
KIT curseur de coupe complet (1 chariot + 1 ressort + 1 tige + 1 lame + 1 boule + visserie)	12010014	1
KIT SFNG/ESNG 500 (2 résistances + 4 tissus de verre PTFE 30 mm + 4 tissus de verre PTFE 10 mm + 1 jeu mousse + 1 lame)	12010007	1
KIT tendeur pour une résistance (axe/support laiton/ressort/visserie)	12014047	1 à 2
Lame de coupe	20522001	lot de 5
Micro contact	20304009	1
Porte fusible	20303001	1
Potentiomètre 10 K	20326009	1 à 2
Résistance 2 mm	20409501	1 à 2
Ressort de coupe	188	1
Tissu de verre PTFE 10 mm x 0,25 adhésif	20515003	lot de 5 mètres
Tissu de verre PTFE 13 mm x 0,25 adhésif	20515505	lot de 5 mètres
Tissu de verre PTFE 30 mm x 0,13, double adhésif	20515519	lot de 5 mètres
Transformateur 24 V / 120 VA (SFNG 500)	20405001	1
Transformateur 48 V / 250 VA (ESNG 500)	20405503	1
Vérin gaz 200 N	20511006	1 à 2
Vérin pneumatique diam 25 mm C40	20605012	1
Vérin pneumatique diam 25 mm C50	20605013	1

* Nos prix s'entendent HT, départ usine (frais de transport à votre charge) et emballage compris
 Minimum de commande : 50 € HT NET

SOUDEUSES DE SACHETS

SFNG 800 V* (SFNG 38) réf. 12004118 / **SFNG 800 P*** (SFNG 58) réf. 12004119

ESNG 800 P* (ESNG 68) réf. 12004120

* P : pneumatique / V : verrouillage magnétique

SOUDEUSES DE SACHETS MANUELLES / ENSACHEUSE - 800 mm -

DÉSIGNATION	RÉFÉRENCE	QT/MACHINE
Bouton complet (sans potentiomètre)	20399501	1 à 2
Carte électronique	20399012	1
Cordon électrique	20301002	1
Electro aimant D63	20406002	2
Ensemble pédale + capot (SFNG 800 P/ESNG 800 P)	13003948	1
Fusible 6,3 A	20310037	lot de 10
Fusible 8 A	20310025	lot de 10
Interrupteur lumineux	20302015	1
Jeu mousse silicone	20519503	1
KIT curseur de coupe complet (1 chariot + 1 ressort + 1 tige + 1 lame + 1 boule + visserie)	12010014	1
KIT SFNG/ESNG 800 (2 résistances + 4 tissus de verre PTFE 30 mm + 4 tissus de verre PTFE 10 mm + 1 jeu mousse + 1 lame)	12010015	1
KIT tendeur pour une résistance (axe/support laiton/ressort/visserie)	12014047	1 à 2
Lame de coupe	20522001	lot de 5
Micro contact	20304009	1
Porte fusible	20303001	1
Potentiomètre 10 K	20326009	1 à 2
Résistance 2 mm	20409506	1
Ressort de coupe	188	1
Tissu de verre PTFE 10 mm x 0,25 adhésif	20515003	lot de 5 mètres
Tissu de verre PTFE 13 mm x 0,25 adhésif	20515505	lot de 5 mètres
Tissu de verre PTFE 30 mm x 0,13, double adhésif	20515519	lot de 5 mètres
Transformateur 48V / 250VA	20405503	1 à 2
Transformateur 48V / 400VA	20405006	1
Vérin gaz 200 N	20511006	2
Vérin pneumatique diam 25 mm C40	20605012	1
Vérin pneumatique diam 25 mm C50	20605013	1
Vérin pneumatique diam 40 mm	20605014	1

PIECES D'USURE VENDUES POUR GAMME SFNG/ESNG

Mousse 10x10	20519010	au mètre
Mousse silicone 12x7	20519504	au mètre
Tissu de verre PTFE 10 mm x 0,25 adhésif	20515003	au mètre
Tissu de verre PTFE 13 mm x 0,25 adhésif	20515505	au mètre
Tissu de verre PTFE 30 mm x 0,13, double adhésif	20515519	au mètre

SOUDEUSES DE SACHETS AVEC PEDALE MANUELLE

605 FC (réf. 13003528)

SOUDEUSE AUTOMATIQUE

DÉSIGNATION	RÉFÉRENCE	QT/MACHINE
Curseur de coupe complet avec une lame	13007532	1
KIT de rechange complet (2 résistances + 2 tissus de verre PTFE sup. + 2 tissus de verre PTFE inf. + 1 silicone)	13003729	1
Lame de coupe	13007530	lot de 5
Résistance	13007517	1
Silicone	13003739	1
Tissu de verre PTFE inf. 13 mm x 0,25	13003790	1
Tissu de verre PTFE sup. 45 mm x 0,13	13003791	1

* Nos prix s'entendent HT, départ usine (frais de transport à votre charge) et emballage compris

Minimum de commande : 50 € HT NET

SOUDEUSES DE SACHETS AVEC PEDALE ELECTRIQUE

450 SA (réf. 13003532) / **455 SA** (réf. 13003533) / **600 SA** (réf. 13003534) / **605 SA** (réf. 13003535)
455 AS (réf. 13003414) / **605 AS** (réf. 13003415) / **805 AS** (réf. 13003416) / **1005 AS** (réf. 13003417) : **nouveaux modèles**
SOUDEUSES AUTOMATIQUES

DÉSIGNATION	RÉFÉRENCE	QT/MACHINE
Capot tendeur	13003709	2
Carte de sécurité	20411011	1
Carte électronique SA	13003539	1
Electro aimant (450 SA / 455 SA)	13003797	1
Electro aimant (600 SA / 605 SA)	13003801	1
Electro aimant (805 AS / 1005 AS)	13007403	1
Ensemble pédale + capot	13003948	1
Jeu de 5 feuilles tissu de verre PTFE 300 x 1020 (1005 AS)	20515577	1
Jeu de 5 feuilles tissu de verre PTFE 300 x 475 (450 SA / 455 SA / 455 AS)	20515571	1
Jeu de 5 feuilles tissu de verre PTFE 300 x 618 (600 SA / 605 SA / 605 AS)	20515575	1
Jeu de 5 feuilles tissu de verre PTFE 300 x 820 (805 AS)	20515576	1
Panneau de contrôle AS/FSA	13003419	1
Profil silicone (1005 AS)	13007405	1
Profil silicone (450 SA / 455 SA / 455 AS)	13007527	1
Profil silicone (600 SA)	13007528	1
Profil silicone (805 AS)	13007401	1
Résistance 2 mm (450 SA)	13007514	1
Résistance 2 mm (600 SA)	13007516	1
Résistance 5 mm (1005 AS)	13007404	1
Résistance 5 mm (455 SA / 455 AS)	13007515	1
Résistance 5 mm (605 SA / 605 AS)	13007517	1
Résistance 5 mm (805 AS)	13007400	1
Tissu de verre PTFE 13 mm x 0,25 adhésif	20515505	au mètre
Tendeur	13003694	2
Transformateur (1005 AS)	13007406	1
Transformateur (450 SA)	13003646	1
Transformateur (455 SA / 455 AS)	13003648	1
Transformateur (600 SA)	13003649	1
Transformateur (605 SA / 605 AS)	13003647	1
Transformateur (805 AS)	13007402	1

455 FDA (réf. 13003540) / **605 FDA** (réf. 13003541)
SOUDEUSES AUTOMATIQUES

DÉSIGNATION	RÉFÉRENCE	QT/MACHINE
Capot tendeur	13003710	4
Carte de sécurité	20411011	1
Carte électronique FDA	13003539	1
Electro aimant (455 FDA)	13003797	1
Electro aimant (605 FDA)	13003801	1
Ensemble pédale + capot	13003948	1
Jeu 5 feuilles tissu de verre PTFE 300 x 618 (605 FDA)	20515575	1
Jeu de 5 feuilles tissu de verre PTFE 300 x 475 (455 FDA)	20515571	1
Profil silicone (450 FDA / 455 FDA)	13007527	1
Profil silicone (605 FDA)	13007528	1
Résistance 5 mm (455 FDA)	13003672	1
Résistance 5 mm (605 FDA)	13003673	1
Tissu de verre PTFE 13 mm x 0,25 adhésif	20515505	au mètre
Tendeur	13003695	4
Transformateur (455 FDA)	13003803	1
Transformateur (605 FDA)	13003794	1

* Nos prix s'entendent HT, départ usine (frais de transport à votre charge) et emballage compris
Minimum de commande : 50 € HT NET

SOUDEUSE DE SACHETS AVEC PEDALE ELECTRIQUE

6010 FDV (réf. 13003544) / 805 FDV (réf. 13003557)

SOUDEUSES AUTOMATIQUES

DÉSIGNATION	RÉFÉRENCE	QT/MACHINE
Capot tendeur	13003710	4
Carte de sécurité	20411011	1
Electro aimant (6010 FDV)	13003801	1
Ensemble pédale + capot	13003948	1
Fusible 20 A (805 FDV)	13007623	1
Jeu 5 feuilles 820 x 300 (805 FDV)	13003742	1
Jeu 5 feuilles tissu de verre PTFE 300 x 618 (6010 FDV)	20515575	1
KIT de rechange (805 FDV) (2 résistances + 2 tissus de verre PTFE inf + 1 silicone)	13003732	1
Profil silicone (6010 FDV)	13007528	1
Profil silicone (805 FDV)	13003741	1
Résistance 10 mm (6010 FDV)	13003674	1
Résistance 5 mm (805 FDV)	13003714	1
Tissu de verre PTFE 13 mm x 0,25 adhésif	20515505	au mètre
Tissu de verre PTFE 13 mm x 0,13 adhésif	20515504	lot de 5 mètres
Tendeur	13003695	4
Transformateur (805 FDV)	13003882	1
Transformateur (6010 FDV)	13003874	1

SOUDEUSES DE SACHETS EN CONTINU

SC 801 H (réf. 13003734) / SC 801 V (réf. 13003766) / SC 802 H (réf. 13003734V2) / SC 802 V (réf. 13003766V2)

SOUDEUSES DE SACHETS EN CONTINU

DÉSIGNATION	RÉFÉRENCE	QT/MACHINE
Alimentation 24 V 1A pour ventilateur de caisson électrique (version V2)	20325018	1
Arbre convoyeur / machine	13003606	1
Carte puissance SC 802 (pour SC 801 changer le jeu complet V2)	20411013V2E	1
Carte pupitre / commande SC 802 (pour SC 801 changer le jeu complet V2)	20411012V2E	1
Charbon moteur 2 fils	130035702	1
Courroie trapez SC 800	13003655	2
Ensemble pignons moteur	453-03	1
Etiquette adhésive lexan pupitre façade SC 802	20802056	1
Fusible 1 A	20310035	lot de 10
Fusible 2 A (version 500 W)	20310001	lot de 10
Fusible 4 A (version double chauffe 1000 W)	20310002	lot de 10
Interrupteur lumineux bipolaire	20302015	1
Jeu de 2 bandes tissu de verre PTFE SC800	13003576	1
Jeu de 2 blocs de chauffe SC 800 (2/4 blocs)	13003579	1
Jeu de 2 courroies trap SC800 printer	13003701	1
Jeu de cartes V2 assemblées	JEUCARTESC802	1
Jeu poulie sortie SC800 (avec roulement)	13003699	1
KIT axe intérieur convoyeur 150 mm	13003752	1
KIT axe intérieur convoyeur 300 mm	13007586	1
KIT remplacement de carte V1 par V2 (1 carte puissance + 1 carte commande + 1 alimentation 24 V + 1 ventilateur + 1 lexan + 2 heures MO)	KITV1/V2	1
Micro contact sécu capot (capot ar version H / supérieur version V)	20302014	1
Micro contact sécu capot (façade avant)	20304015	2
Micro controleur carte	20411019	1
Microventilateur caisson	20404012	1
Molette caoutchouc	13003680	1
Molette gravage / lettre SC800	13003679	1
Molette pression acier	13003696	1
Moteur 2 fils + masse	13003605	1
Moteur 2 fils + masse NG	13003605NG	1
Pied caoutchouc D22 noir SC 800	13003666	4
Poulie entrée bande tissu de verre PTFE	13003598	2
Poulie mixte	13003692	2
Réducteur de moteur SC 800 D/G	13003583	1
Réducteur de moteur SC 800 G /D	13003726	1
Régulateur de tension	20304021	1
Résistance de chauffe SC800	13003575	2
Roulement tendeur courroie	20517010	1
Sonde de température SC800	13003574	1
Tapis convoyeur 150 mm	13003950	1
Tendeur de bande tissu de verre PTFE SC 800	13003607	2
Tendeur de courroie SC 800	13003608	2
Ventilateur SC800	13003572	1
Vis + rondelle + écrou moleté noir fixation convoyeur	13003662	2

* Nos prix s'entendent HT, départ usine (frais de transport à votre charge) et emballage compris

Minimum de commande : 50 € HT NET

PINCE A SOUDER

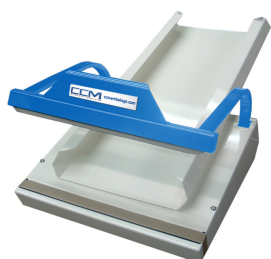
105 CH (réf. 130004) PINCE A SOUDER		
DÉSIGNATION	RÉFÉRENCE	QT/MACHINE
Mâchoire chauffante	20409026	1
Tissu de verre PTFE 13 mm x 0,13 adhésif	20515504	au mètre

PINCES A SOUDER A IMPULSION ET THERMIQUE

EAGLE 300 IMPULSION (réf. 13003877) / EAGLE 450 IMPULSION (réf. 13003876) / EAGLE 630 IMPULSION (réf. 13003873) PINCES A SOUDER A IMPULSION (à partir de janvier 2012)		
DÉSIGNATION	RÉFÉRENCE	QT/MACHINE
Barre de soudure complète / EAGLE 300 /	13003913	2
Barre de soudure complète / EAGLE 450 /	13003923	2
Barre de soudure complète / EAGLE 630 /	13003924	2
Bouton rotatif+cache rouge EAGLE IMPULSION	13003919	1
Câble d'alimentation EAGLE IMPULSION	13003985	1
Câble d'alimentation EAGLE THERMIQUE	13003918	1
Carte électronique de gestion (générateur)	13003904	1
Connecteur (générateur)	13003916	1
Interrupteur (générateur)	13003917	1
Jeu de 2 silicones / EAGLE 300 /	13003922	1
Jeu de 2 silicones / EAGLE 450 /	13003921	1
Jeu de 2 silicones / EAGLE 630 /	13003920	1
KIT EAGLE 300 (1 jeu de 2 silicones, 2 résistances, 0.35 tissu de verre PTFE inf, 0.35 tissu de verre PTFE sup)	13003926	1
KIT EAGLE 450 (1 jeu de 2 silicones, 2 résistances, 0.5 tissu de verre PTFE inf, 0.5 tissu de verre PTFE sup)	13003927	1
KIT EAGLE 630 (1 jeu de 2 silicones, 2 résistances, 0.65 tissu de verre PTFE inf, 0.65 tissu de verre PTFE sup)	13003928	1
KIT tendeur (1 tendeur + 1 ressort + 1 isolant + 1 vis + 1 écrou)	KITTENDEUR	4
Micro contact	13003914	1
Potentiomètre (générateur)	13003915	1
Résistance	13003900	au mètre
Résistance / EAGLE 300 /	13003912	2
Résistance / EAGLE 450 /	13003911	2
Résistance / EAGLE 630 /	13003910	2
Ruban silicone	13003901	lot de 5 mètres
Tissu de verre PTFE inférieur 2 bandes adhésives	13003903	lot de 5 mètres
Tissu de verre PTFE supérieur 2 bandes adhésives	13003902	lot de 5 mètres

* Nos prix s'entendent HT, départ usine (frais de transport à votre charge) et emballage compris
Minimum de commande : 50 € HT NET

SOUDEUSES EN L ET EMBALLEUSES



LA QUALITÉ S'EMBALLÉ

SOUDEUSES EN L

AZUR 50.60 (réf. AZUR03) SOUDEUSE EN L		
DÉSIGNATION	RÉFÉRENCE	QT/MACHINE
Bouton + potentiomètre 10 K intégré (avril 2009 à 2011)	20326011	2
Kit bouton diam 30	20327031	2
Carte électronique	20399012	1
Electro aimant D63	20406002	1
Fusible 8 A	20310025	lot de 10
Interrupteur lumineux bipolaire	20302015	1
Jeu de mousse	20519508	1
Jeu résistance 0,9	20409037	1
Jeu silirite	20521019	1
KIT AZUR (2 jeux résistances + 2 jeux tissu de verre PTFE 20 mm + 2 jeux tissu de verre PTFE 10 mm + 2 jeux tissu de verre PTFE 38 mm + 1 jeu de mousse)	12010008	1
KIT tendeur AZUR 50.60 complet	12014049	1
Micro contact	20304001	1
Mousse silicone adhésive 20 x 10	20519505	au mètre
Porte fusible	20303001	1
Potentiomètre 10 K	20326009	2
Résistance PTFE 0,9	20409039	au mètre
Tissu de verre PTFE 10 mm ép. 0,25	20515003	lot de 5 mètres
Tissu de verre PTFE 20 mm x 0,25	20515007	lot de 5 mètres
Tissu de verre PTFE 38 mm x 0,13 2 adhésif	20515014	lot de 5 mètres
Transformateur 48V 400VA	20405006	1
Vérin 200 N TG6 (avant 2003)	20511001	2
Vérin 200 N TG8 (à partir de 2003)	20511005	2

VERSION PNEUMATIQUE		VERSION ELECTRIQUE	
TURBO 50.40P (réf. 139059) / TURBO 75.55P (réf. 139052)		TURBO 50.40E / TURBO 75.55E (réf. 139067)	
SOUDEUSES EN L SEMI-AUTOMATIQUES "TURBO"			
DÉSIGNATION	RÉFÉRENCE	QT/MACHINE	
Anneau mousse perforateur	139403	2	
Barre de soudure longitudinale (50.40)	139408	1	
Barre de soudure longitudinale (75.55)	139413	1	
Barre de soudure transversale (75.55)	139414	1	
Barre de soudure transversale (50.40)	139409	1	
Détecteur cadre de soudure diam 10 mm	13007652	1	
Etau central pour barre de soudure 3 mm (50.40)	139410	1	
Etau central pour barre de soudure 5 mm (75.55)	139415	1	
Microcontact	139411	2	
Microrupteur de sécurité obstacle barre de soudure	139407	4	
Moteur électrique cadre de soudure 75.55 E	139427	1	
Moteur électrique utilisé pour : - cadre de soudure (50.40 E) - tapis convoyeur soudeuse (50.40 / 75.55)	139404	2 à 3	
Mousse silicone blanche contrebarre de soudure	13007657	1,5	
Réducteur i 15 tapis soudeuse (50.40 / 75.55)	139432	1	
Réducteur i 60 cadre de soudure 50.40 E	139431	1	
Réducteur i 70 cadre de soudure 75.55 E	139426	1	
Résistance 3 mm (50.40)	139400	lot de 6 mètres	
Résistance 3 mm (50.40) longueur 1,5 M	139417	la longueur	
Résistance 5 mm (75.55)	139416	lot de 6 mètres	
Résistance 5 mm (75.55) longueur 1,5 M	139433	la longueur	
Tissu de verre PTFE adhésif 28 mm par dessus le tissu de verre PTFE 60 mm	20515541	lot de 5 mètres	
Tissu de verre PTFE adhésif 60 mm, ép 0,13 (partie basse) (50.40 / 75.55)	20515021	lot de 5 mètres	

* Nos prix s'entendent HT, départ usine (frais de transport à votre charge) et emballage compris
Minimum de commande : 50 € HT NET

EMBALLEUSES

EMBAL'PRESS (réf. PRESS01)		
EMBALLEUSE DE COMPTOIR		
DÉSIGNATION	RÉFÉRENCE	QT/MACHINE
Cordon d'alimentation	20301002	1
Fusible 4 A	20310002	lot de 10
Interrupteur lumineux	20302015	1
KIT barre de soudure équipée	12014024	1
KIT PRESS (2 résistances + 1 tissu de verre PTFE 10 + 1 tissu de verre PTFE 20 + 1 mousse)	10007004	1
KIT tendeur	12014050	1
Longueur silirite	20521023	1
Micro contact	20304001	1
Mousse au mètre	20519001	0,6
Pied adhésif	20505003	lot de 10
Porte fusible	20303001	1
Résistance PTFE 0,7	20409029	au mètre
Résistance PTFE d=0,7	20409006	1
Ressort	3471	1
Tissu de verre PTFE 10 mm ép. 0,25	20515003	lot de 5 mètres
Tissu de verre PTFE 20 mm x 0,25	20515007	lot de 5 mètres
Temporisateur	20309001	1
Transformateur 24 V / 120 VA	20405001	1
Vis percée avec 2 écrous	21002050-1	1

EMBAL'COIFF (réf. COIF01)		
EMBALLEUSE PETIT FORMAT		
DÉSIGNATION	RÉFÉRENCE	QT/MACHINE
Barre de soudure brute	1437	1
Fusible 2A	20310001	lot de 10
Interrupteur lumineux	20302015	1
KIT barre de soudure équipée COIFF	12014030	1
KIT COIFF (2 résistances + 1 Tissu de verre PTFE 10 + 1 Tissu de verre PTFE 20 + 1 mousse)	10007006	1
KIT tendeur	12014050	1
Longueur silirite	20521022	1
Micro contact	20304001	1
Mousse au mètre	20519001	0,4
Porte fusible	20303001	1
Résistance PTFE 0,7	20409029	au mètre
Résistance PTFE 0,7	20409018	1
Ressort de traction	3471	1
Tissu de verre PTFE 10 mm ép. 0,25	20515003	lot de 5 mètres
Tissu de verre PTFE 20 mm x 0,25	20515007	lot de 5 mètres
Temporisateur	20309001	1
Transfo. 12V 60VA	20405003	1

EMBAL'C (réf. 12009600)		
EMBALLEUSE GRAND FORMAT		
DÉSIGNATION	RÉFÉRENCE	QT/MACHINE
Fusible 5 x 20 ret. 4A	20310002	lot de 10
Interrupteur lumineux	20302015	1
KIT EMBAL'C (2 résistances + 1 tissu de verre PTFE 10 + 1 tissu de verre PTFE 20 + 1 mousse)	10007007	1
Micro contact	20304001	1
Mousse au mètre	20519001	0,4
Résistance PTFE 0,7	20409029	au mètre
Ressort	3471	1
Ressort (avant 2012)	20702002	1
Tissu de verre PTFE 10 mm ép. 0,25	20515003	lot de 5 mètres
Tissu de verre PTFE 20 mm x 0,25	20515007	lot de 5 mètres
Temporisateur	20309001	1
Transfo 220V / 24V 120 VA	20405001	1

* Nos prix s'entendent HT, départ usine (frais de transport à votre charge) et emballage compris
Minimum de commande : 50 € HT NET

SOUDEUSES FILMS RETRACTABLES



LA QUALITÉ S'EMBALLÉ

SOUDEUSES AVEC PISTOLET DE RETRACTION

450 IP (réf. 13003546) / 800 IP (réf. 13003597) SOUDEUSES POUR FILM RETRACTABLE		
DÉSIGNATION	RÉFÉRENCE	QT/MACHINE
Capot de tendeur / 800 IP /	13003761	1
Fusible 10 A / 800 IP /	13007622	1
KIT de soudure / 450 IP /	13003834	1
KIT de soudure / 800 IP /	13003712	1
Résistance / 450 IP /	13007565	1
Résistance / 800 IP /	13007566	1
Silicone / 800 IP /	13007571	1
Tissu de verre PTFE inférieur 13 mm adhésif, ép. 0,25	20515505	lot de 5 mètres
Tissu de verre PTFE supérieur 20 mm adhésif, ép. 0,12	20515502	lot de 5 mètres
Transformateur / 450 IP /	13003835	1
Transformateur / 800 IP /	13003764	1

SOUDEUSES EN L A CLOCHE

MISTRAL 32.46 STX/32.46 EVX (réf. 139041/139309) / MISTRAL 42.55 STX/42.EVX (réf. 139053/139310) SOUDEUSES EN L A CLOCHE		
DÉSIGNATION	RÉFÉRENCE	QT/MACHINE
Aimant ferme cloche	13007653	1
Barre de soudure longitudinale / 32.46 STX-EVX /	13007618	1
Barre de soudure longitudinale / 42.55 STX-EVX /	13007651	1
Barre de soudure transversale / 32.46 STX-EVX /	13007619	1
Barre de soudure transversale / 42.55 STX-EVX /	13007650	1
Carte puissance / 32.46 EVX /	139497	1
Carte puissance / 42.55 EVX /	139498	1
Contacteur	20307001	3
Demie roue porte bobine cylindrique	13007658	2 x 2
Demie roue porte bobine hexagonale	13007659	2 x 2
Détecteur cadre de soudure diam 8 mm	13007671	1
Etau central	13007544	1
Joint contre barre / 32.46 et 42.55 /	13007655	1,5
Lame de soudure 3 mm / 1,5 m /	139417	la longueur
Minuterie soudure (TM1/TM2)	13007641	2
Moteur ventilateur	139434	1
Régulateur de température	13007642	1
Résistance de chauffe / 32.46 STX-EVX /	13007636	3
Résistance de chauffe / 42.55 STX-EVX /	13007637	3
Sachet 3 lames de soudure	13007608	1
Silicone aérosol 400 ml	20513002	1
Sonde thermocouple	13007606	1
Support tendeur	139445	2
Tissu de verre PTFE 10 mm x 0,25 adhésif	20515003	au mètre
Tendeur complet	13007656	2
Vérin gaz	20511011	1

* Nos prix s'entendent HT, départ usine (frais de transport à votre charge) et emballage compris

Minimum de commande : 50 € HT NET

SOUDEUSES EN L ET TUNNEL DE RETRACTION

MINI'S (réf. MINIS01)		
SOUDEUSE EN L		
DÉSIGNATION	RÉFÉRENCE	QT/MACHINE
Bouton + potentiomètre 10 K (depuis avril 2009)	20326011	1
Carte électronique	20399012	1
Fusible 8 A	20310025	lot de 10
Jeu de résistance	20409019	1
Jeu silirite	20521024	1
KIT MINI'S (2 jeux de résistances + 3 jeux tissu de verre PTFE 20 mm + 1 jeu de mousse)	12010001	1
KIT tendeur MINI'S complet	12014048	1
LED rouge	20323003	1
Micro contact	20304001	1
Mousse silicone adhésive	20519505	au mètre
Porte fusible	20303001	1
Potentiomètre 10 K (avant 2009)	20326009	1
Résistance PTFE 0,7	20409029	au mètre
Résistance perforateur	RESI-PERFO	1
Tissu de verre PTFE 20 mm x 0,25	20515007	lot de 5 mètres
Tendeur	155	2
Transformateur 48V 250 VA	20405503	1
Vérin 200N TG6	20511001	1

MINI'T (réf. MINIT12) à partir de 2007		
TUNNEL DE RETRACTION		
DÉSIGNATION	RÉFÉRENCE	QT/MACHINE
Attache rapide standard chaîne	20512002	2
Contacteur 24vac 20+2F	20327023	2
Fusible 8 A	20310025	lot de 10
Interrupteur bipolaire	20302015	1
Lubrifiant haute temp. spray	20513015	1
Motoréducteur roue/vis	20403005	1
Moto-ventilateur 180 mm	20404007	1
Porte fusible	20303001	1
Potentiomètre 4,7 K	20326010	1
Relais contrôle sécurité	20307014	1
Résistance épingle 1500 W	20409022	1
Roulement de pallier	20517009	3
Thermostat 0-200° classe 2	20407005	1
Transfo 230 V 120 va 6 sorties	20405023	1
Transfo sécurité 2x12 30 VA	20405017	1
Variateur de fréquence DELTA	20410007	1

* Nos prix s'entendent HT, départ usine (frais de transport à votre charge) et emballage compris

Minimum de commande : 50 € HT NET

SOUDEUSES EN L AVEC TUNNEL DE RETRACTION

VERSION PNEUMATIQUE	VERSION ELECTRIQUE	
EXPERT 50.40P (réf. 139048) / EXPERT 75.55P (réf. 139060)	EXPERT 50.40E (réf. 139046) / EXPERT 75.55E	
SOUDEUSES EN L AVEC TUNNEL DE RETRACTION "EXPERT"		
DÉSIGNATION	RÉFÉRENCE	QT/MACHINE
Anneau mousse perforateur	139403	2
Barre de soudure longitudinale (50.40)	139408	1
Barre de soudure longitudinale (75.55)	139413	1
Barre de soudure transversale (75.55)	139414	1
Barre de soudure transversale (50.40)	139409	1
Demie roue porte bobine cylindrique (50.40 / 75.55)	13007658	2 x 2
Demie roue porte bobine hexagonale (50.40 / 75.55)	13007659	2 x 2
Détecteur cadre de soudure diam 10 mm	13007652	1
Etai central pour barre de soudure 3 mm (50.40)	139410	1
Etai central pour barre de soudure 5 mm (75.55)	139415	1
Microcontact	139411	2
Microrupteur de sécurité obstacle barre de soudure	139407	4
Moteur de ventilation tunnel	139430	1
Moteur électrique cadre de soudure 75.55 E	139427	1
Moteur électrique utilisé pour :	139404	2 à 3
- moteur convoyeur tunnel (50.40 / 75.55)		
- cadre de soudure (50.40 E)		
- tapis convoyeur soudeuse (50.40 / 75.55)		
Mousse silicone blanche contrebarre de soudure	13007657	1,5
Réducteur i 15 tapis soudeuse (50.40 / 75.55)	139432	1
Réducteur i 30 pour convoyeur tunnel (50.40 / 75.55)	139405	1
Réducteur i 60 cadre de soudure 50.40 E	139431	1
Réducteur i 70 cadre de soudure 75.55 E	139426	1
Résistance 3 mm (50.40)	139400	lot de 6 mètres
Résistance 3 mm (50.40) longueur 1,5 M	139417	la longueur
Résistance 5 mm (75.55)	139416	lot de 6 mètres
Résistance 5 mm (75.55) longueur 1,5 M	139433	la longueur
Résistance de chauffe pour tunnel (50.40)	13007638	6
Résistance de chauffe pour tunnel (75.55)	13007639	6
Silicone aérosol 400 ml	20513002	1
Support tendeur	139445	2
Support timer TURBO/EXPERT	139551	1
Tissu de verre PTFE adhésif 28 mm supérieur	20515541	lot de 5 mètres
Tissu de verre PTFE adhésif 60 mm, ép 0,13 inférieur	20515021	lot de 5 mètres
Tendeur (50.40)	139446	2
Timer fermeture/tapis EXPERT (T2/T3/T4)	139402	3
Timer soudure EXPERT (T1)	139401	1

* Nos prix s'entendent HT, départ usine (frais de transport à votre charge) et emballage compris
Minimum de commande : 50 € HT NET

CCM

MATÉRIELS D'EMBALLAGE



LA QUALITÉ S'EMBALLÉ

CCM – MATÉRIELS D'EMBALLAGE
38 bis Avenue des Sources – 69130 Ecully
Tel. +33 (0)4 37 49 60 49 – Fax +33 (0)4 37 49 09 11
commercial@ccm-emballage.com