

TABLES ET PLATEAUX CHAUFFANTS INOX POUR FILM ETIRABLE

PFE

Matériels permettant le conditionnement sous film étirable de produits alimentaires en barquette.

Nombreuses applications : fruits et légumes, fromage, boucherie charcuterie, volaille...

- Fabrication Inox alimentaire
- Coupe et scellage par une pièce antiadhésive (système breveté)
- Conforme à la réglementation hygiène et sécurité (absence d'émanation de chlore)
- Tablette amovible pour étirage du film
- Système frein bobine

MODÈLES À POSER SUR TABLE

MODELES	Bobine	Largeur de coupe	Dimensions (en mm)	Plateau (en mm)
PFE 11	1	630 mm	650 x 650 x 130	Amovible : 630 x 195
PFE 44	1	500 mm	530 x 460 x 275	Fixe : 530 x 220

MODÈLES SUR PIEDS

MODELES	Bobine	Largeur de coupe	Dimensions (en mm)	Plateau (en mm)
S 32	2	600 mm	690 x 640 x 960	Amovible : 690 x 410
S 33	3	600 mm	690 x 640 x 960	Amovible : 690 x 410
PFE 12 P	1	750 mm	785 x 755 x 945	Amovible : 785 x 440

Puissance : 0,36 kW / Tension : 220 V sauf pour modèle PFE 12 P : 0,4 kW / 220 V

DEROULEURS DE FILM ETIRABLE

SELF EMBAL et LSI

- Largeur maxi film : 460 mm
- Guidage film par bagues de centrage sur rouleaux
- Lame de coupe protégée

- Inox avec plaque support de découpe et d'emballage en polyéthylène alimentaire
- Encombrement : 520 x 500 x H 80 mm

- Existe également en version tout inox sans plaque polyéthylène
 - LSI 460 : largeur maxi film 460 mm
 - LSI 600 : largeur maxi film 600 mm

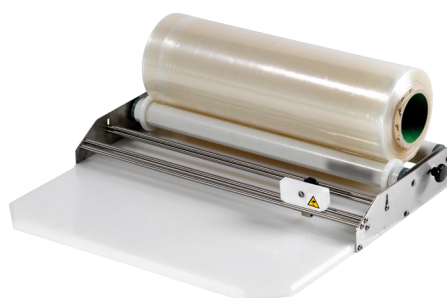
PFE 44



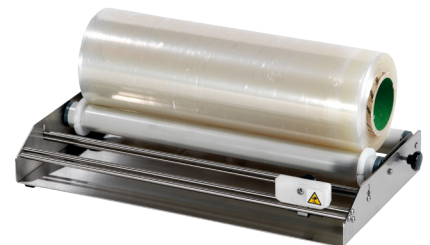
PFE 11



SELF EMBAL



LSI 460
LSI 600



S 32

